

# Small footprint, big impact







Produktblatt  
Compact



# Die kompakte Eisbearbeitungsmaschine für kleine Bahnen und Flächen bis zu 1.200 m<sup>2</sup>.

Compact ist die kompakte Profimaschine für die Eisbearbeitung auf großen und kleinen mobilen Eisbahnen. Der leistungsfähige Dieselmotor eignet sich ideal für den Einsatz in Außenbereichen, der emissionsfreie Elektroantrieb mit Wechselstrommotor hingegen für die Indoor-Anwendung.

Die robuste, aber wendige Compact hobelt wie eine große Profimaschine, ist einfach zu bedienen und bietet maximalen Fahrkomfort. Compact gewährleistet professionelle Eisbearbeitung auf begrenzten Flächen und sorgt damit auf mobilen Eisbahnen für makellostes Eis.

	Schneetank	1,8 m <sup>3</sup> / komprimiert 2,25 m <sup>3</sup>
	Wassertank	600 l
	Hobelbreite	1.700 mm
	Einsatzgebiet	Event / Kleine Eisbahnen

„Die Menschen haben einfach Spaß auf unseren Eisbahnen! Unter anderem wegen perfekter Eisqualität made by Compact: eine kleine, wendige Eisbearbeitungsmaschine, die aber liefert wie die Großen.“

**Marcel Krenn - Techniker**  
AST Eis- und Solartechnik GmbH  
(Österreich)







# TECHNOLOGIE

Die robuste, wendige Compact ist in zwei Versionen erhältlich: Mit Dieselantrieb für den Einsatz in Außenbereichen und mit Elektromotor für den Indoor-Einsatz. Das kompakte Kraftpaket liefert eine Leistung, die jener größerer Maschinen in nichts nachsteht.



## Technische Daten

Motor	Asynchronmotor
Antriebsleistung	15 kW
Impulssteuerung	AC Curtis
Standdrehzahl	900 U/min
Arbeitsdrehzahl	1.900 U/min
Fahrtrieb	stufenlos regelbarer hydraulischer Allradantrieb
Geschwindigkeit	0 - 12 km/h
Schneetank	1,7 m³ / komprimiert 2,1 m³
Wassertank	600 l (Edelstahl)
Reifen	175 / 70 R 14C 2 Reihen Spikes

## Serienmäßige Ausführung

Schneebrecher
Seitenbürste (hydraulisch angetrieben)
Feststellbremse
Bandenleitrolle
Seitenspiegel hinten
Seitenscheinwerfer
Rundumkennleuchte
Akustisches Signal für Rückwärtsfahrt
Wartungsfreier Asynchronmotor
Anzeigen am Fahrerstand: Wassertankfüllstand, Batteriekapazität, Stromaufnahme, Status Motor Controller
Beschichteter Schneetank
SPS Steuerung
Gefederter Fahrersitz
Leicht zugänglicher Motorraum (kippbare Motorhaube)
2 Hobelmesser
2 Wischtücher
Lieferumfang-Set



## Technische Daten

Motor	Kohler KDW 1404, 4 Zylinder 1.372 cm³
Gesamtleistung	25,60 PS (18,80 kW) – 2.700 U/min
Drehmoment	66,50 Nm – 2.000 U/min
Arbeitsdrehzahl	2.600 U/min
Kraftstofftank	27 Liter Diesel
Fahrtrieb	stufenlos regelbarer hydraulischer Allradantrieb
Geschwindigkeit	0 - 12 km/h
Schneetank	1,8 m³ / komprimiert 2,25 m³
Wassertank	600 l (Edelstahl)
Leergewicht	1.650 kg
Reifen	175 / 70 R 14C 2 Reihen Spikes

## Serienmäßige Ausführung

Schneebrecher
Seitenbürste (hydraulisch angetrieben)
Feststellbremse
Bandenleitrolle
Hydraulikölkühler
Seitenspiegel hinten
Seitenscheinwerfer
Rundumkennleuchte
Akustisches Signal für Rückwärtsfahrt
Anzeigen am Fahrerstand: Wassertankfüllstand, Kraftstofffüllstand, Motordrehzahl mit Motorkontrollleuchten
Beschichteter Schneetank
SPS Steuerung
Gefederter Fahrersitz
Leicht zugänglicher Motorraum (kippbare Motorhaube)
2 Hobelmesser
2 Wischtücher
Lieferumfang-Set



# Lieferumfang



2 Hobelmesser  
auf Transportleiste



2 Wischtücher



2 Gummiunterlagen



Inbus T Schlüssel  
6 mm



Mehrzweck-  
schlüssel



Inbusschlüsselset



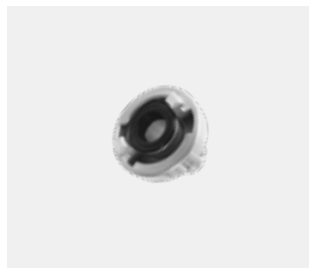
Karosserieschlüssel



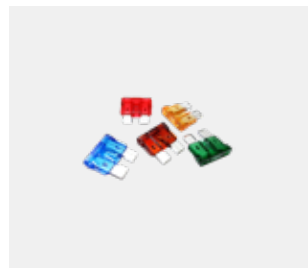
Schnittsichere  
Handschuhe



Abziehstein



Storz-Kupplung D  
ø 25



Satz Sicherungen

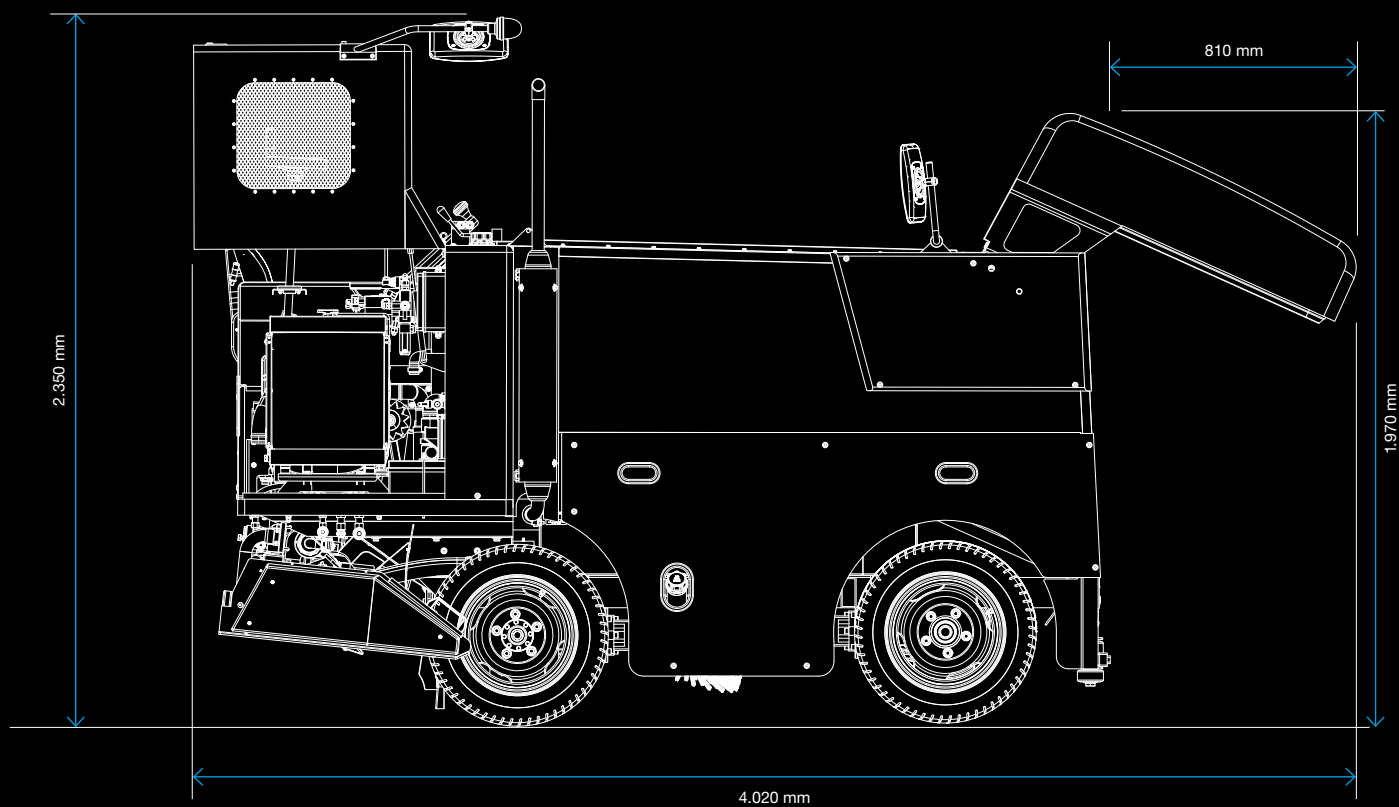
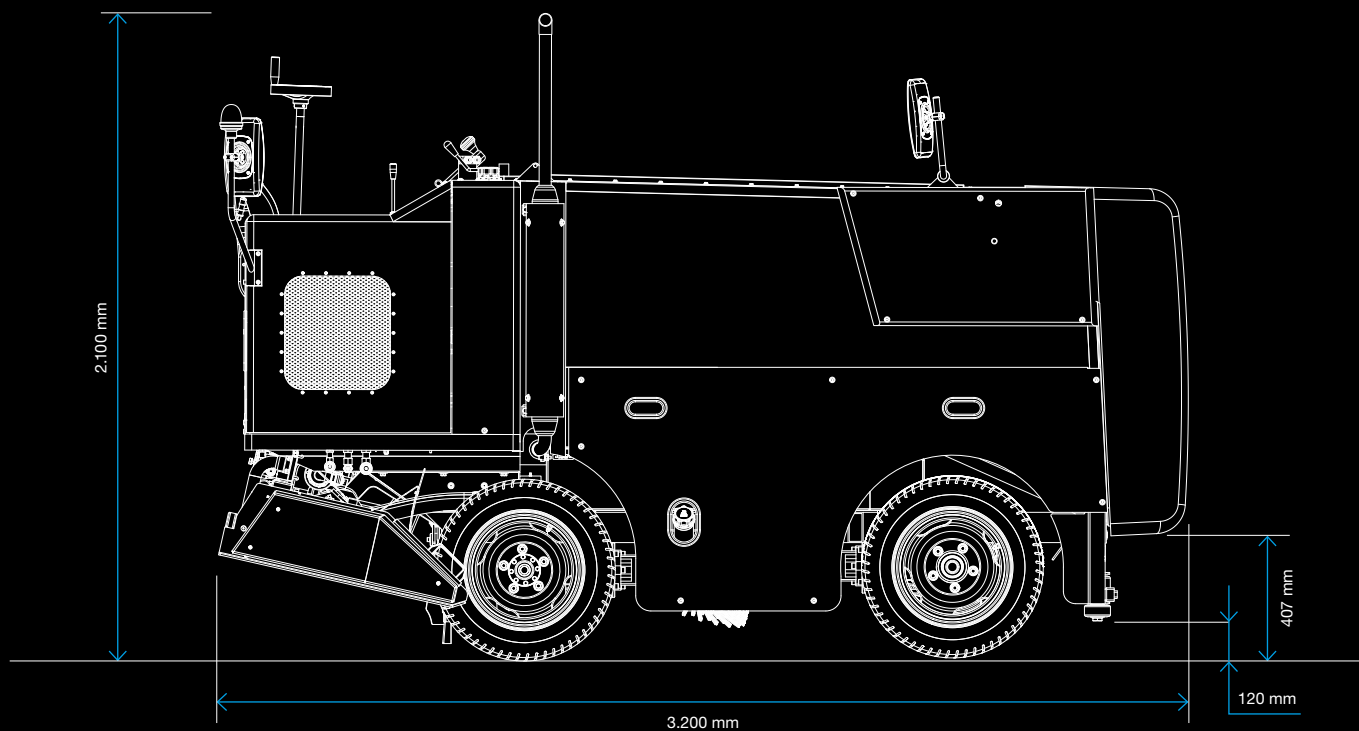


Betriebsanleitung

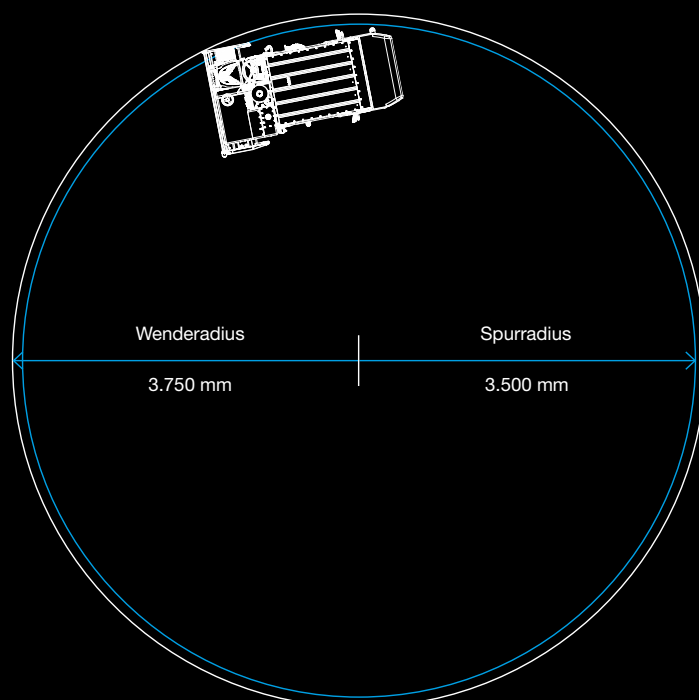
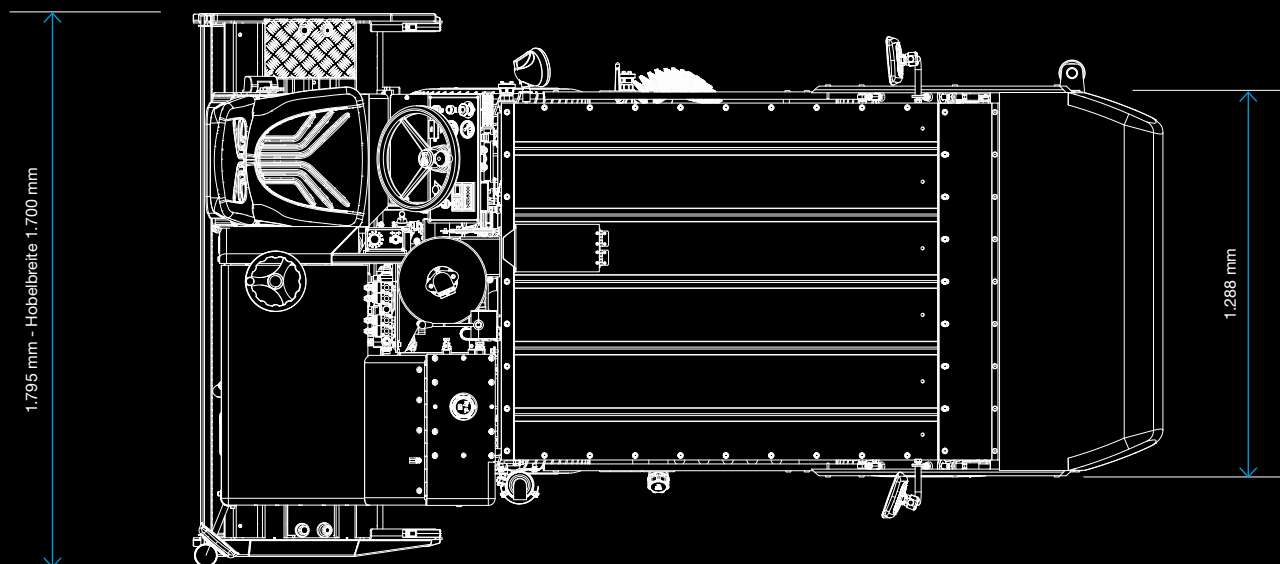


Online-  
Ersatzteilkatalog

# Abmessungen







WM technics GmbH

Breiner Straße 15  
I-39053 Blumau  
T. +39 0471 353 332  
[info@wm-technics.com](mailto:info@wm-technics.com)  
[wm-technics.com](http://wm-technics.com)



